

ЕСКІЗ

Будівництво багатоквартирного житлового будинку з вбудованими комерційними приміщеннями по вул. Лінтура в м.Мукачево

Техніко-економічні показники:

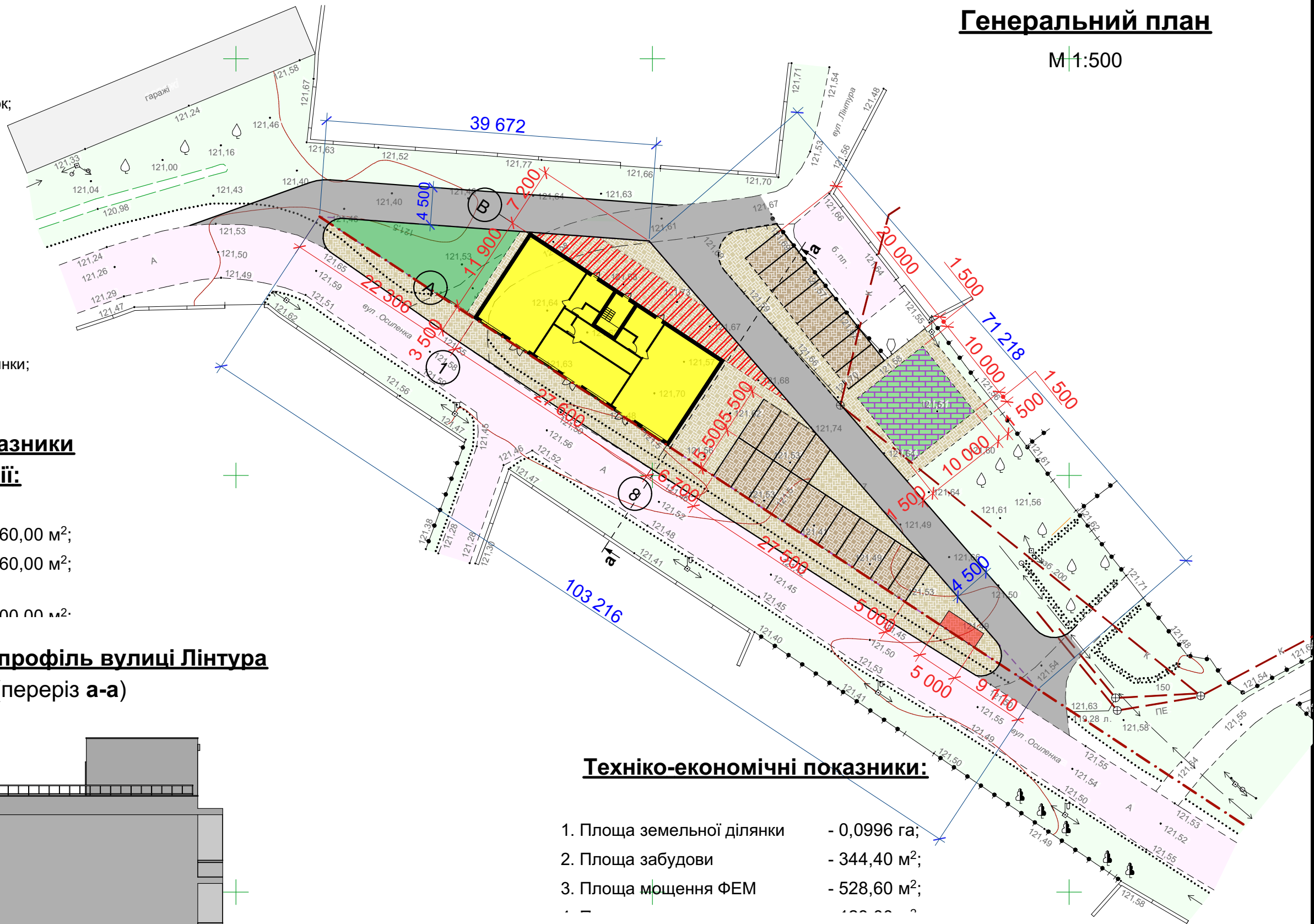
1. Площа ділянки	- 0,0996 га;
2. Площа забудови	- 344,40 м ² ;
3. Поверховість	- 4;
4. Умовна висота будівлі	- 13,230 м;
5. Кількість квартир у будинку	- 15;
в тому числі: однокімнатні	- 6;
двокімнатні	- 9;
6. Площа квартир	- 843,27 м ² ;
7. Площа літніх приміщень	- 27,72 м ² ;
8. Загальна площа квартир	- 870,99 м ² ;
9. Площа вбудованих не житлових приміщень	- 366,91 м ² ;
10. Будівельний об'єм	- 4 560,00 м ³ ;
11. Площа житлового будинку	- 1237,90 м ² ;
12. Площа забудови земельної ділянки	- 34,60%.

Генеральний план

М 1:500

Умовні позначення:

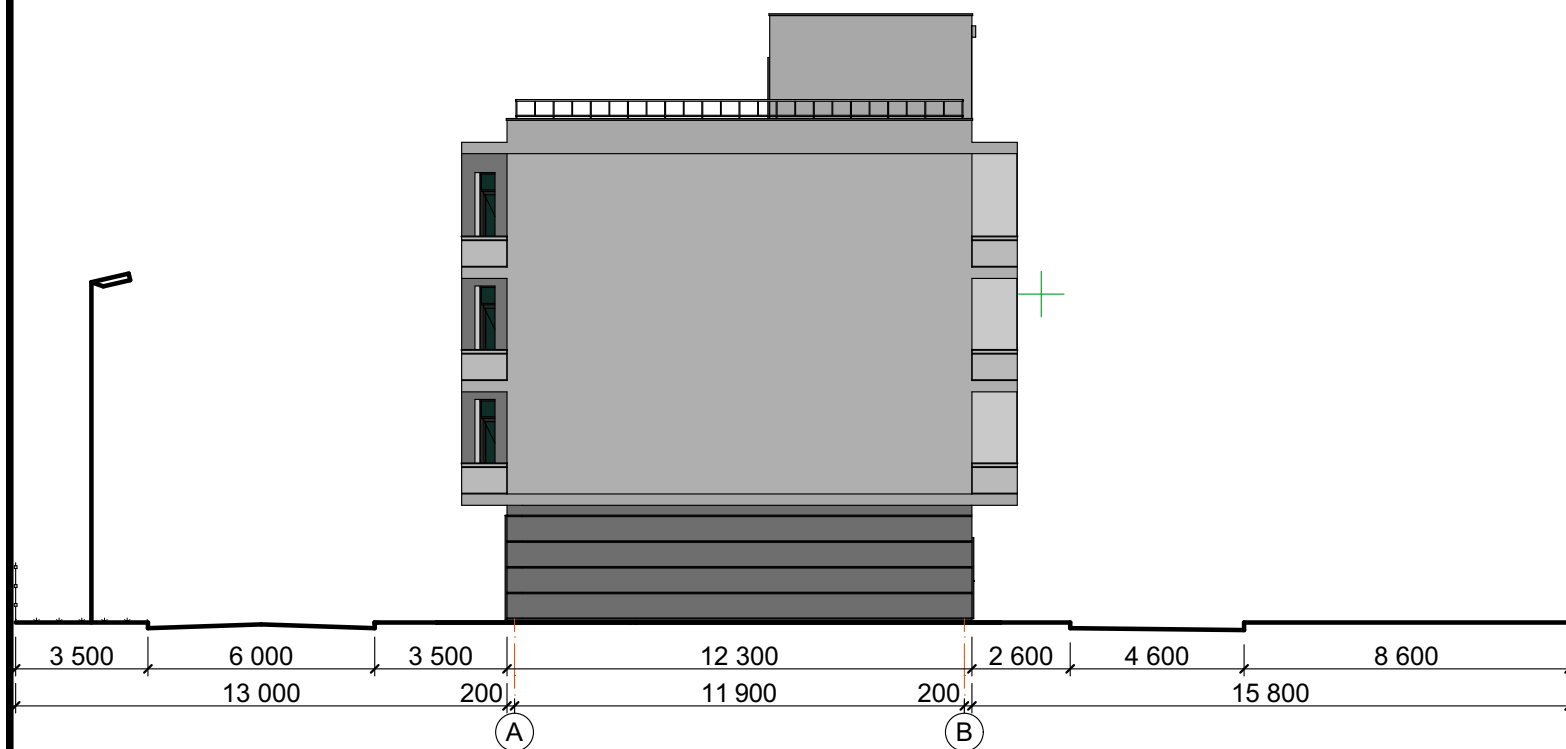
- багатоквартирний житловий будинок;
- обмеження забудови території;
- мощення асфальтобетонне;
- мощення тротуару ФЕМ;
- мощення парковки ФЕМ;
- дитячий ігровий майданчик (гумове покриття);
- газон;
- контейнер для сміття (підземний);
- межі земельної ділянки;
- червона лінія та лінія забудови ділянки;



Техніко-економічні показники прилеглої території:

1. Площа мощення ФЕМ - 560,00 м²;
2. Площа а/б мощення - 660,00 м²;
3. Площа дитячого майданчика (гумове покриття) - 100,00 м²;

Поперечний профіль вулиці Лінтура (переріз а-а)



Техніко-економічні показники:

1. Площа земельної ділянки - 0,0996 га;
2. Площа забудови - 344,40 м²;
3. Площа мощення ФЕМ - 528,60 м²;

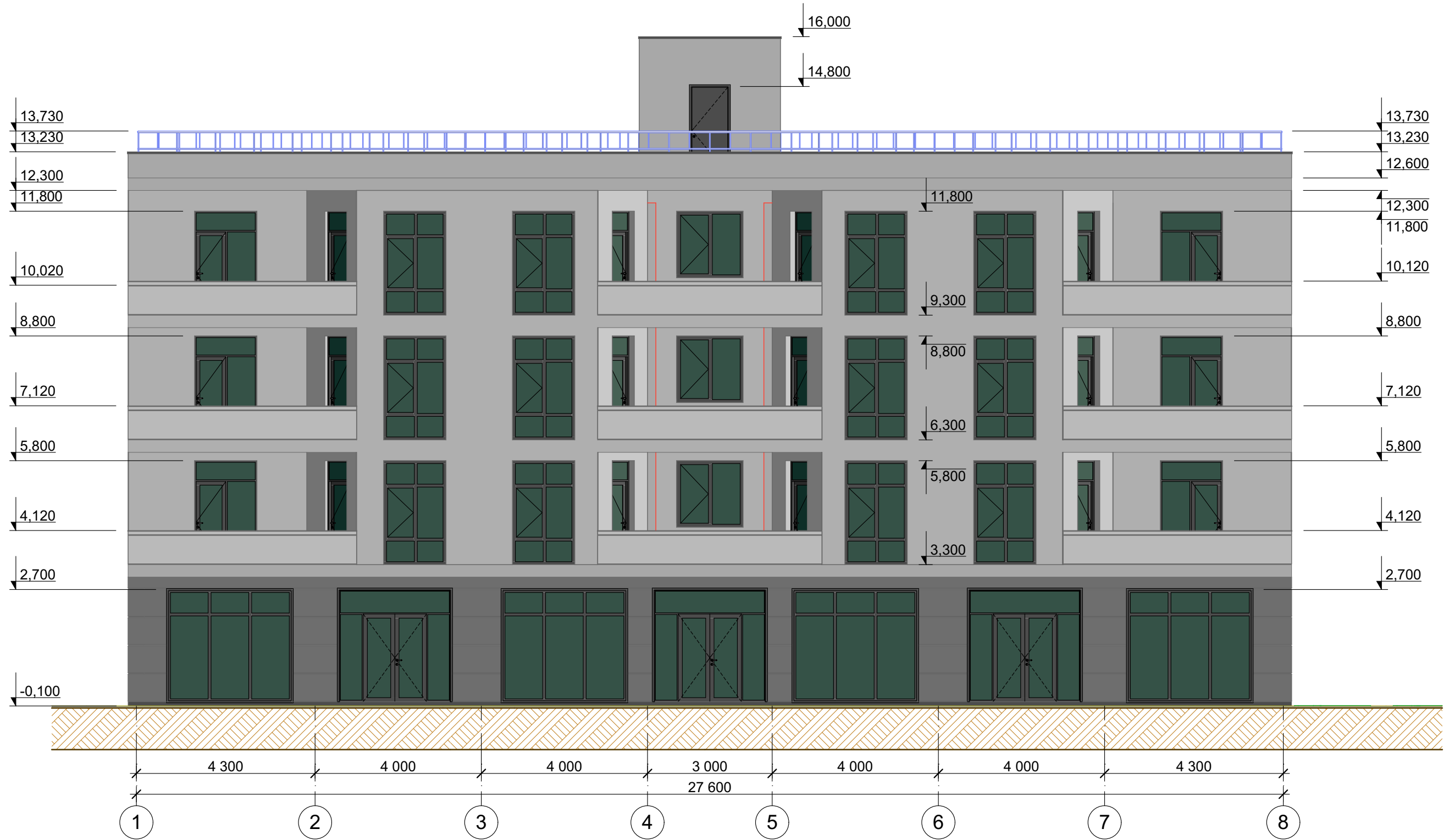
Замовник:					
Будівництво багатоквартирного житлового будинку з вбудованими комерційними приміщеннями по вул. Лінтура в м.Мукачево					
Зам.	Кільк.	Арк.	№Док.	Підпис	Дата
Архітектурно-будівельна частина				Стадія	Аркуш
Генеральний план. М 1:500				Е	02
				Аркушів	
ФОП Черепаня І.І. Кваліфікаційний сертифікат серія АР 004407					



						Замовник:-АР			
						Будівництво багатоквартирного житлового будинку з вбудованими комерційними приміщеннями по вул. Лінтура в м.Мукачево			
Изм.	Кол.уч.	Лист	№Док.	Подп.	Дата	Архітектурно-будівельна частина	Стадия	Лист	Листов
							Е	03	
						Перспективне зображення	ФОП Черепаня І.І. Кваліфікаційний сертифікат серія АР 004407		

Фасад в осях 1-8

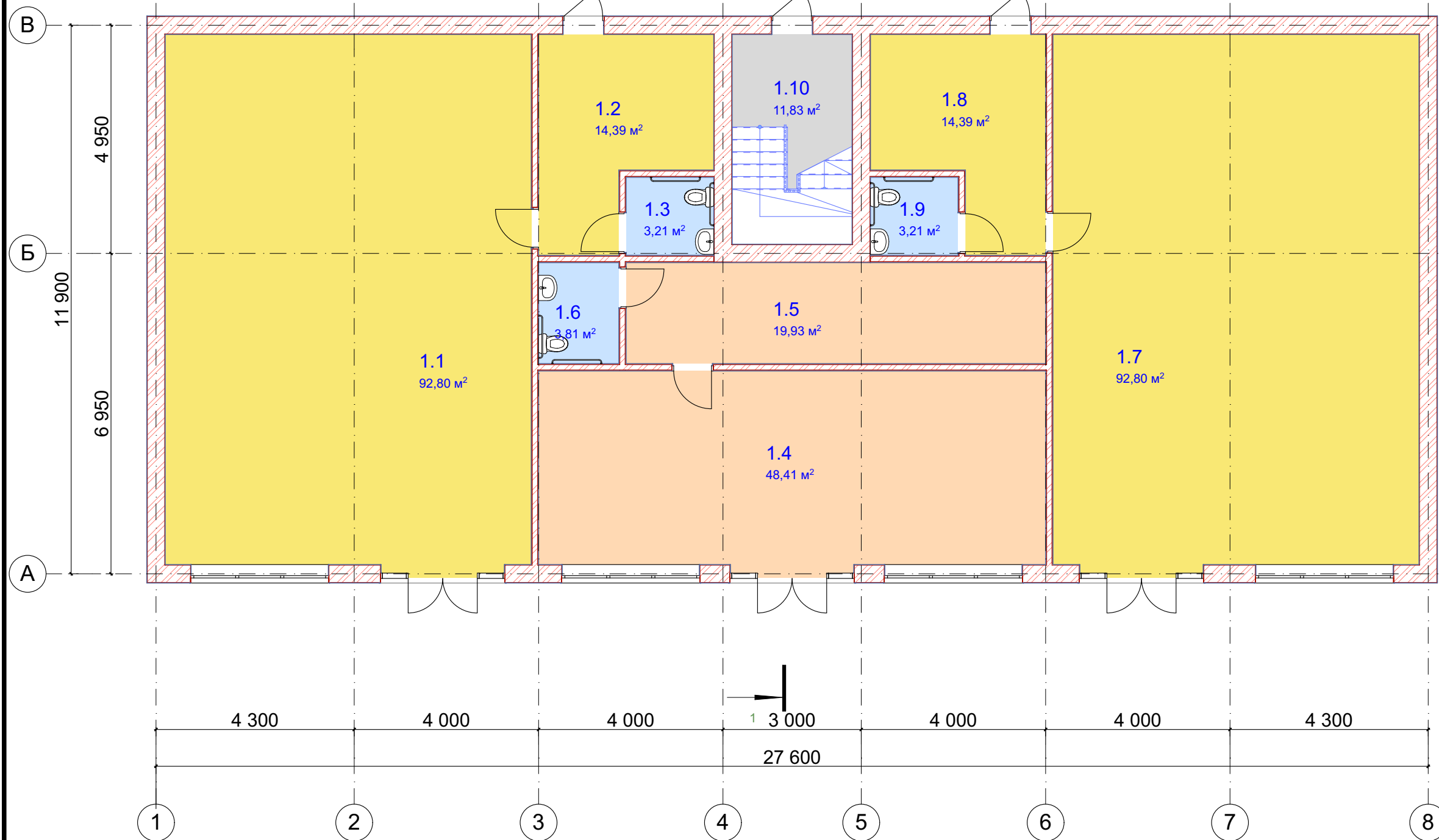
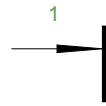
М 1:100



						Замовник:		
						Будівництво багатоквартирного житлового будинку з вбудованими комерційними приміщеннями по вул. Лінтура в м.Мукачево		
Зам.	Кільк.	Арк.	№Док.	Підпис	Дата			
						Архітектурно-будівельна частина		
						Стадія	Аркуш	Аркушів
						Е	04	
						Фасад в осях 1-8. М 1:100		
						ФОП Черепаня І.І. Кваліфікаційний сертифікат серія АР 004407		

План поверху на відм. ±0.000

М 1:100

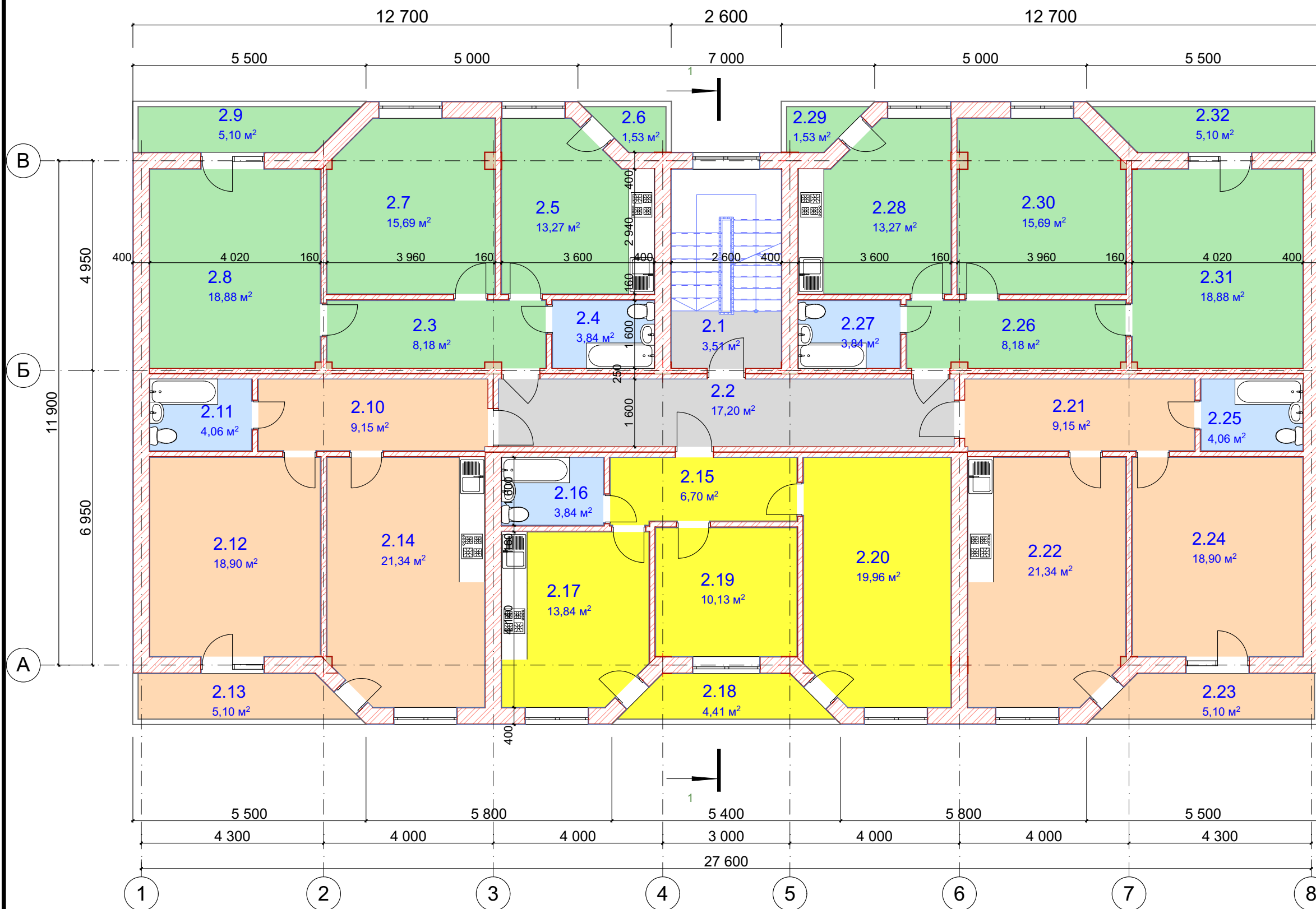


Експлікація приміщень		
№ п/п	Найменування приміщення	Площа, м.кв.
1.1	Виставковий зал	92,80
1.2	Підсобне приміщення	14,39
1.3	С/У	3,21
1.4	Торговий зал	48,41
1.5	Підсобне приміщення	19,93
1.6	С/У	3,81
1.7	Виставковий зал	92,80
1.8	Підсобне приміщення	14,39
1.9	С/У	3,21
1.10	Сходова клітка	11,83
		304,78 м²

Замовник:					
Будівництво багатоквартирного житлового будинку з вбудованими комерційними приміщеннями по вул. Лінтура в м.Мукачево					
Зам.	Кільк.	Арк.	№Док.	Підпис	Дата
Архітектурно-будівельна частина				Стадія	Аркуш
				Е	05
План поверху на відм. ±0.000. М 1:100. Експлікація приміщень				ФОП Черепаня І.І. Кваліфікаційний сертифікат серія АР 004407	

План поверху на відм. +3.300

М 1:100

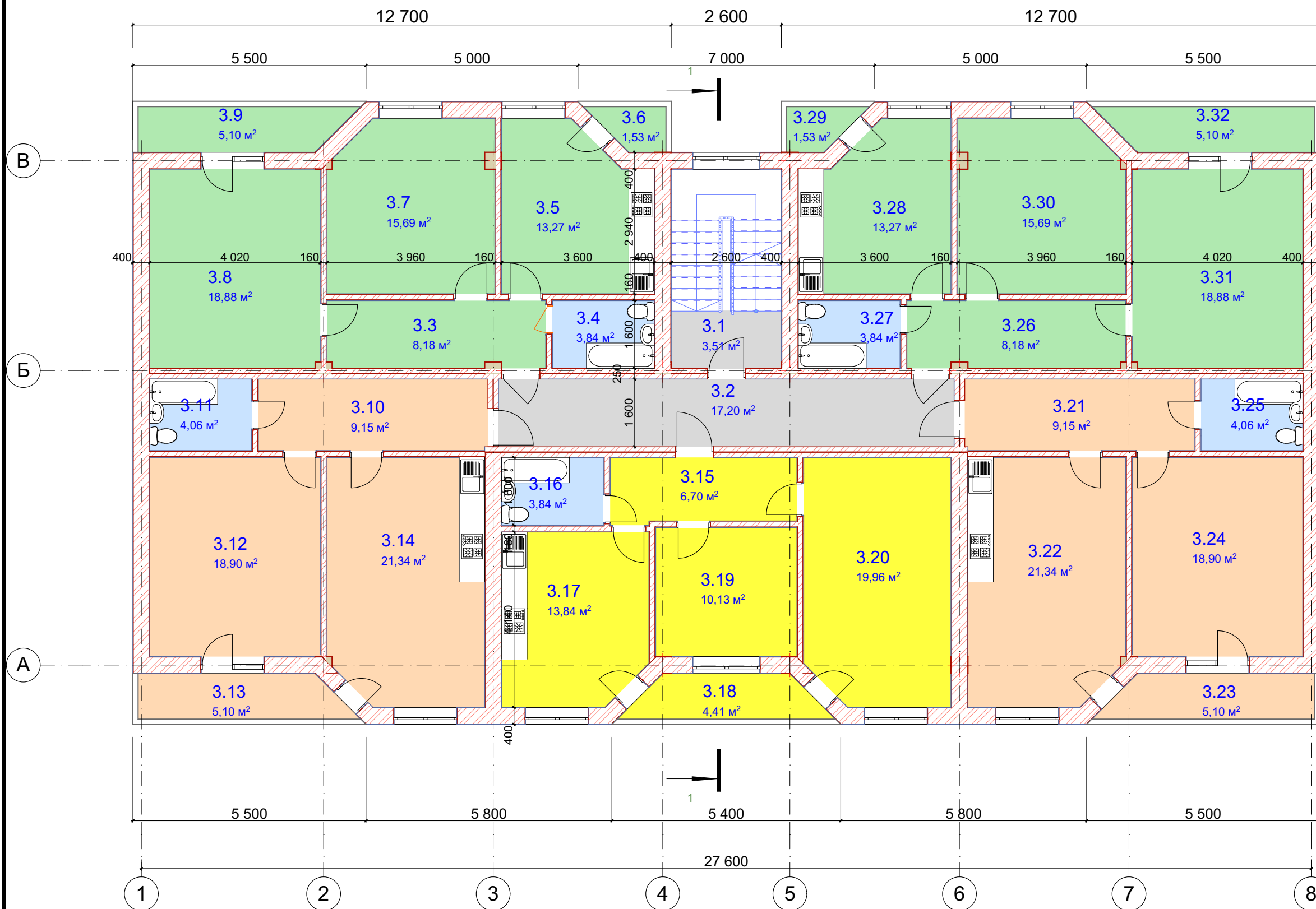


Експлікація приміщень		
№ п/п	Найменування приміщення	Площа, м.кв.
2.1	Сходова клітка	3,51
2.2	Коридор	17,20
2.3	Передпокій	8,18
2.4	С/У	3,84
2.5	Кухня	13,27
2.6	Балкон (коэф. x 0,3)	0,46
2.7	Житлова кімната	15,69
2.8	Житлова кімната	18,88
2.9	Балкон (коэф. x 0,3)	1,53
2.10	Передпокій	9,15
2.11	С/У	4,06
2.12	Житлова кімната	18,90
2.13	Балкон (коэф. x 0,3)	1,53
2.14	Кухня - студія	21,34
2.15	Передпокій	6,70
2.16	С/У	3,84
2.17	Кухня	13,84
2.18	Лоджія (коэф. 0,5)	2,20
2.19	Житлова кімната	10,13
2.20	Житлова кімната	19,96
2.21	Передпокій	9,15
2.22	Кухня - студія	21,34
2.23	Балкон (коэф. x 0,3)	1,53
2.24	Житлова кімната	18,90
2.25	С/У	4,06
2.26	Передпокій	8,18
2.27	С/У	3,84
2.28	Кухня	13,27
2.29	Балкон (коэф. x 0,3)	0,46
2.30	Житлова кімната	15,69
2.31	Житлова кімната	18,88
2.32	Балкон (коэф. x 0,3)	1,53
		311,04 м²

Замовник:					
Будівництво багатоквартирного житлового будинку з вбудованими комерційними приміщеннями по вул. Лінтура в м.Мукачево					
Зам.	Кільк.	Арк.	№Док.	Підпис	Дата
Архітектурно-будівельна частина				Стадія	Аркуш
				Е	06
План поверху на відм. +3.300. М 1:100 Експлікація приміщень				ФОП Черепаня І.І. Кваліфікаційний сертифікат серія АР 004407	

План поверху на відм. +6.300

М 1:100

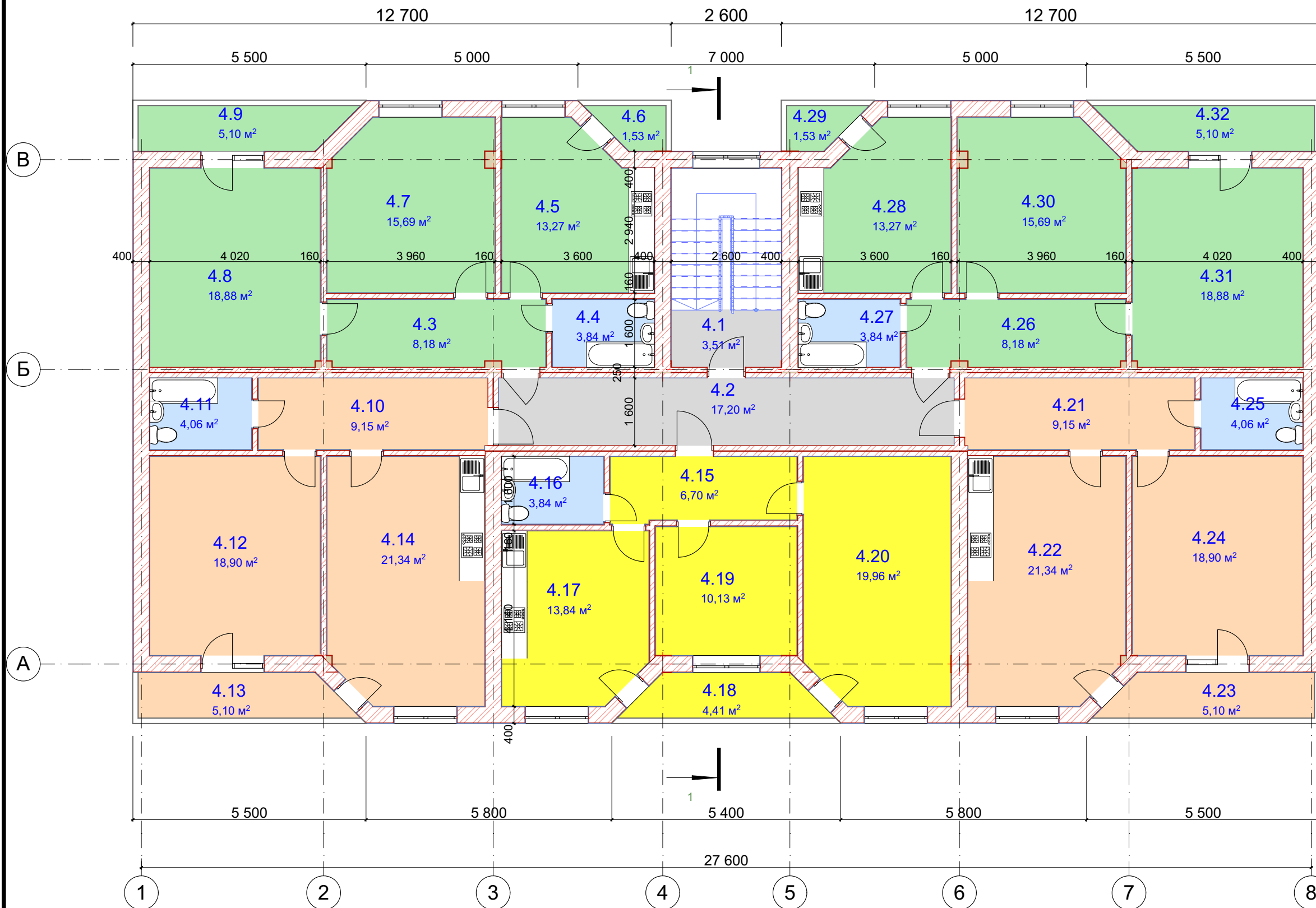


Експлікація приміщень		
№ п/п	Найменування приміщення	Площа, м.кв.
3.1	Сходова клітка	3,51
3.2	Коридор	17,20
3.3	Передпокій	8,18
3.4	С/У	3,84
3.5	Кухня	13,27
3.6	Балкон (коєф. x 0,3)	0,46
3.7	Житлова кімната	15,69
3.8	Житлова кімната	18,88
3.9	Балкон (коєф. x 0,3)	1,53
3.10	Передпокій	9,15
3.11	С/У	4,06
3.12	Житлова кімната	18,90
3.13	Балкон (коєф. x 0,3)	1,53
3.14	Кухня - студія	21,34
3.15	Передпокій	6,70
3.16	С/У	3,84
3.17	Кухня	13,84
3.18	Лоджія (коєф. 0,5)	2,20
3.19	Житлова кімната	10,13
3.20	Житлова кімната	19,96
3.21	Передпокій	9,15
3.22	Кухня - студія	21,34
3.23	Балкон (коєф. x 0,3)	1,53
3.24	Житлова кімната	18,90
3.25	С/У	4,06
3.26	Передпокій	8,18
3.27	С/У	3,84
3.28	Кухня	13,27
3.29	Балкон (коєф. x 0,3)	0,46
3.30	Житлова кімната	15,69
3.31	Житлова кімната	18,88
3.32	Балкон (коєф. x 0,3)	1,53
		311,04 м²

Замовник:					
Будівництво багатоквартирного житлового будинку з вбудованими комерційними приміщеннями по вул. Лінтура в м.Мукачево					
Зам.	Кільк.	Арк.	№Док.	Підпис	Дата
Архітектурно-будівельна частина				Стадія	Аркуш
				Е	07
План поверху на відм. +6.300. М 1:100 Експлікація приміщень				ФОП Черепаня І.І. Кваліфікаційний сертифікат серія АР 004407	

План поверху на відм. +9.300

М 1:100

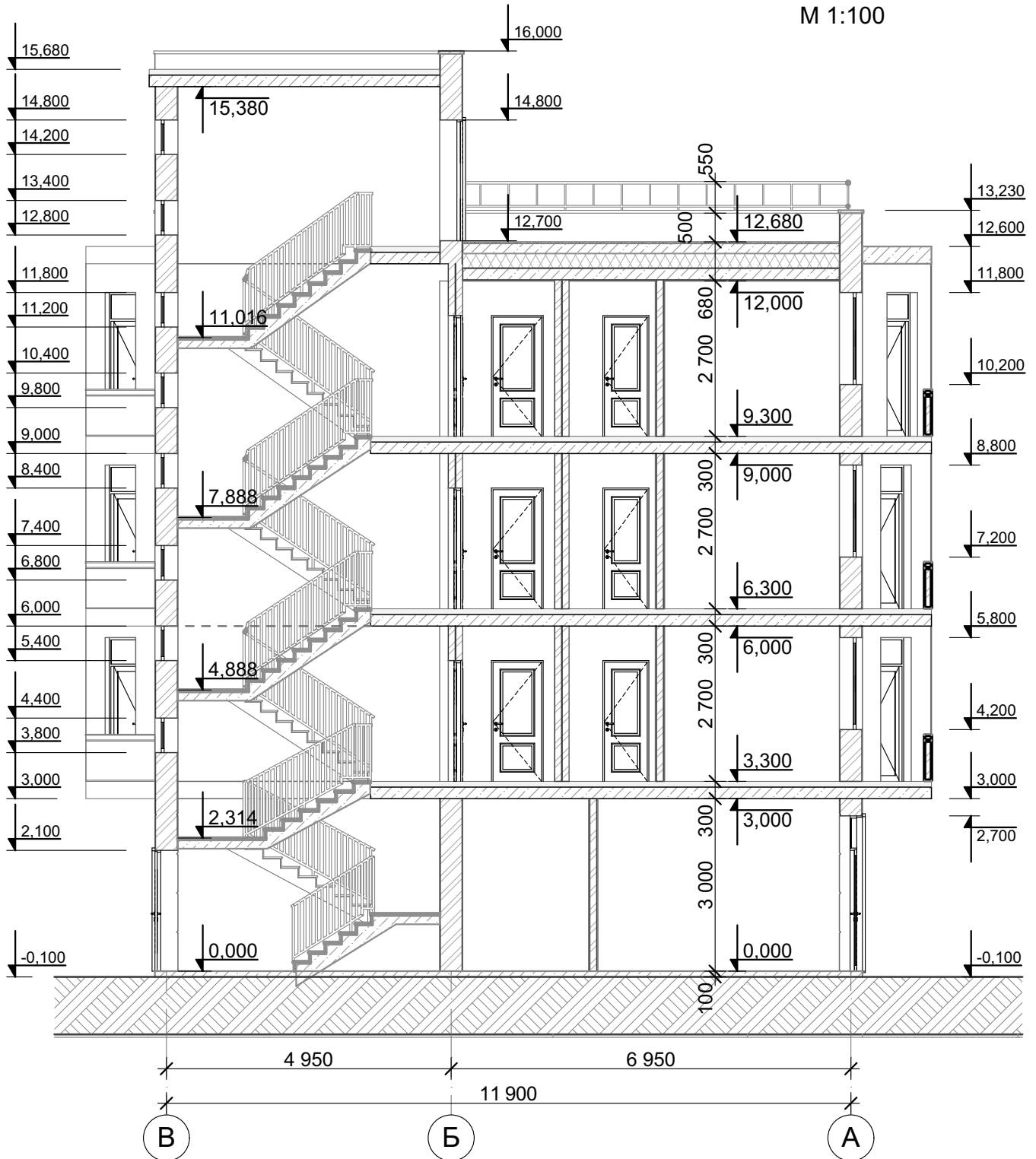


Експлікація приміщень		
№ п/п	Найменування приміщення	Площа, м.кв.
4.1	Сходова клітка	3,51
4.2	Коридор	17,20
4.3	Передпокій	8,18
4.4	С/У	3,84
4.5	Кухня	13,27
4.6	Балкон (коєф. x 0,3)	0,46
4.7	Житлова кімната	15,69
4.8	Житлова кімната	18,88
4.9	Балкон (коєф. x 0,3)	1,53
4.10	Передпокій	9,15
4.11	С/У	4,06
4.12	Житлова кімната	18,90
4.13	Балкон (коєф. x 0,3)	1,53
4.14	Кухня - студія	21,34
4.15	Передпокій	6,70
4.16	С/У	3,84
4.17	Кухня	13,84
4.18	Лоджія (коєф. 0,5)	2,20
4.19	Житлова кімната	10,13
4.20	Житлова кімната	19,96
4.21	Передпокій	9,15
4.22	Кухня - студія	21,34
4.23	Балкон (коєф. x 0,3)	1,53
4.24	Житлова кімната	18,90
4.25	С/У	4,06
4.26	Передпокій	8,18
4.27	С/У	3,84
4.28	Кухня	13,27
4.29	Балкон (коєф. x 0,3)	0,46
4.30	Житлова кімната	15,69
4.31	Житлова кімната	18,88
4.32	Балкон (коєф. x 0,3)	1,53
		311,04 м²
Загальна площа приміщень:		1237,90 м²

Замовник:					
Будівництво багатоквартирного житлового будинку з вбудованими комерційними приміщеннями по вул. Лінтура в м.Мукачево					
Зам.	Кільк.	Арк.	№Док.	Підпис	Дата
Архітектурно-будівельна частина				Стадія	Аркуш
				Е	08
План поверху на відм. +9.300. М 1:100 Експлікація приміщень				ФОП Черепаня І.І. Кваліфікаційний сертифікат серія АР 004407	

Розріз 1-1

М 1:100



						Замовник:-АР		
						Будівництво багатоквартирного житлового будинку з вбудованими комерційними приміщеннями по вул. Лінтура в м.Мукачево		
Изм.	Кол.уч.	Лист	№Док.	Подп.	Дата			
						Архітектурно-будівельна частина		
						Стадия	Лист	Листов
						Е	09	
						Розріз 1-1. М 1:100		
						ФОП Черепаня І.І. Кваліфікаційний сертифікат серія АР 004407		